

РОССИЙСКАЯ ФЕДЕРАЦИЯ
Иркутская область Черемховский район
Михайловское муниципальное образование
Михайловское городское поселение
Администрация

ПОСТАНОВЛЕНИЕ

от 23.03.2020 года №174
р.п. Михайловка

Об утверждении реестра мест
(площадок) накопления твердых
коммунальных отходов
Михайловского муниципального
образования

В соответствии с Федеральным законом от 24.06.1998 г. № 89-ФЗ «Об отходах производства и потребления», Постановлением Правительства РФ от 31.08.2018 г. № 1039 «Об утверждении Правил обустройства мест (площадок) накопления твердых коммунальных отходов и ведения их реестра», руководствуясь статьями 33, 45 Устава Михайловского муниципального образования, администрация Михайловского городского поселения

ПОСТАНОВЛЯЕТ:

1. Утвердить реестр мест (площадок) накопления твердых коммунальных отходов Михайловского муниципального образования (Приложение № 1).
2. Постановление от 07.11.2019г. № 474 «Об утверждении реестра мест (площадок) накопления твердых коммунальных отходов Михайловского муниципального образования» признать утратившим силу.
3. Ведущему специалисту по организационной работе администрации Михайловского городского поселения (Федоровой Н.Н.) опубликовать настоящее постановление в газете «Михайловский вестник» и разместить на официальном сайте Михайловского городского поселения в информационно-телекоммуникационной сети «Интернет».
4. Настоящее постановление вступает в силу со дня его официального опубликования.
5. Контроль за исполнением настоящего постановления оставляю за собой.

Приложение № 1 к постановлению от _____ № _____ «Об утверждении реестра мест (площадок) накопления твердых коммунальных отходов Михайловского муниципального образования»

РЕЕСТР МЕСТ (ПЛОЩАДОК) НАКОПЛЕНИЯ ТВЕРДЫХ КОММУНАЛЬНЫХ ОТХОДОВ МИХАЙЛОВСКОГО МУНИЦИПАЛЬНОГО ОБРАЗОВАНИЯ

№ контейнерной площадки	Данные о нахождении мест (площадок) накопления ТКО (сведения об адресе и (или) географических координатах)		Данные о технических характеристиках мест (площадок) накопления ТКО (сведения об используемом покрытии, площади, количестве размещенных и планируемых к размещению контейнеров и бункеров с указанием их объема)	Данные о собственниках мест (площадок) накопления ТКО (для ЮЛ: полное наименование и ОГРН записи в ЕГРЮЛ, адрес; для ИП: Ф.И.О., ОГРН записи в ЕГРИП, адрес регистрации по месту жительства; для ФЛ: Ф.И.О., серия, номер и дата выдачи паспорта или иного документа, удостоверяющего личность, адрес регистрации по месту жительства, контактные данные)	Данные об источниках образования ТКО, которые складываются в местах (на площадках) ТКО (сведения об одном или нескольких объектах капитального строительства, территории (части территории) поселения, при осуществлении деятельности на которых у физических и юридических лиц образуются ТКО, складываемые в соответствующих местах (на площадках) накопления ТКО)
	МИХАЙЛОВКА				
1	Иркутская область, Черемховский район, р.п. Михайловка, ул. Восточный переезд, у дома № 2	52°57'5.13"C 103°17'59.18"B	Площадка имеет ограждение из металлического профилированного листа, установлено 3 контейнера по 0,75куб.м., бетонное покрытие, площадь 9 м ² .	Администрация Михайловского городского поселения, ОГРН 1053820016800, ИНН 3820010393, Адрес: Иркутская область, Черемховский район, р.п. Михайловка, ул. Советская, 8а	Жители ул. Восточный переезд р.п. Михайловка
2	Иркутская область, Черемховский район, р.п. Михайловка, ул. Вокзальная, у домов № 12, № 13	52°57'23.78"C 103°17'12.67"B	Площадка имеет ограждение из металлического профилированного листа, установлено 3 контейнера по 0,75куб.м., бетонное покрытие, площадь 9 м ² .	Администрация Михайловского городского поселения, ОГРН 1053820016800, ИНН 3820010393, Адрес: Иркутская область, Черемховский район, р.п. Михайловка, ул. Советская, 8а	Жители МКД № 12, № 13 ул. Вокзальная, ул. Советская, ул. Буровая р.п. Михайловка

3	Иркутская область, Черемховский район, р.п. Михайловка, ул. Советская, возле здания № 8А (Администрация Михайловского городского поселения)	52°57'19.44"C 103°17'35.83"В	Площадка не оборудована, установлен 1 контейнер по 0,75куб.м, водонепроницаемое покрытие – нет, площадь 2 м ² .	Администрация Михайловского городского поселения, ОГРН 1053820016800, ИНН 3820010393, Адрес: Иркутская область, Черемховский район, р.п. Михайловка, ул. Советская, 8а	Администрация Михайловского городского поселения
4	Иркутская область, Черемховский район, р.п. Михайловка, ул. Советская, возле дома № 21	52°57'16.01"C 103°17'28.29"В	Площадка имеет ограждение из металлического профилированного листа, установлено 2 контейнера по 0,75куб.м., бетонное покрытие, площадь 9 м ² .	Администрация Михайловского городского поселения, ОГРН 1053820016800, ИНН 3820010393, Адрес: Иркутская область, Черемховский район, р.п. Михайловка, ул. Советская, 8а	Жители ул. Вокзальная, МКД № 21; ул. Советская (дома № 5, 7, 9, 11, 13, 15, 17, 19) р.п. Михайловка
5	Иркутская область, Черемховский район, р.п. Михайловка, ул. Советская, 21Б, возле магазина «Мария»	52°57'20.65"C 103°17'24.71"В	Площадка не оборудована, установлен 1 контейнер по 0,75куб.м. водонепроницаемое покрытие – нет, площадь 2 м ² .	Администрация Михайловского городского поселения, ОГРН 1053820016800, ИНН 3820010393, Адрес: Иркутская область, Черемховский район, р.п. Михайловка, ул. Советская, 8а	Магазин «Мария»
6	Иркутская область, Черемховский район, р.п. Михайловка, ул. Советская, 32, возле МКУ ДО «ЦВР»	52°57'19.96"C 103°17'21.26"В	Площадка не оборудована, установлен 1 контейнер по 0,75куб.м. водонепроницаемое покрытие – нет, площадь 2 м ² .	Администрация Михайловского городского поселения, ОГРН 1053820016800, ИНН 3820010393, Адрес: Иркутская область, Черемховский район, р.п. Михайловка, ул. Советская, 8а	МКУ ДО «ЦВР»
7	Иркутская область, Черемховский район, р.п. Михайловка, ул. Ленина, в районе МКД № 25, МКД № 25А	52°57'24.90"C 103°17'27.59"В	Площадка имеет ограждение из металлического профилированного листа, установлено 5 контейнеров по 0,75куб.м., бетонное покрытие, площадь 9 м ² .	Администрация Михайловского городского поселения, ОГРН 1053820016800, ИНН 3820010393, Адрес: Иркутская область, Черемховский район, р.п. Михайловка, ул. Советская, 8а	Жители МКД № 25, МКД № 25А ул. Ленина р.п. Михайловка
8	Иркутская область, Черемховский район, р.п. Михайловка, квартал 1, в районе МКД № 1, МКД № 1А	52°57'16.66"C 103°17'42.28"В	Площадка имеет ограждение из металлического профилированного листа, установлено 5 контейнеров по 0,75куб.м., бетонное покрытие, площадь 9 м ² .	Администрация Михайловского городского поселения, ОГРН 1053820016800, ИНН 3820010393, Адрес: Иркутская область, Черемховский район, р.п. Михайловка, ул. Советская, 8а	Жители МКД № 1, МКД № 1А квартала 1 р.п. Михайловка
9	Иркутская область, Черемховский район,	52°57'16.16"C 103°17'47.35"В	Площадка имеет ограждение из металлического	Администрация Михайловского городского поселения, ОГРН 1053820016800, ИНН	Жители МКД № 3, МКД № 3А

	р.п. Михайловка, квартал 1, в районе МКД № 3, МКД № 3А		профилированного листа, установлено 5 контейнеров по 0,75куб.м., бетонное покрытие, площадь 9 м ² .	3820010393, Адрес: Иркутская область, Черемховский район, р.п. Михайловка, ул. Советская, 8а	квартала 1 р.п. Михайловка, Отделение почтовой связи, пункт МО МВД России «Черемховский»
10	Иркутская область, Черемховский район, р.п. Михайловка, квартал 1, в районе МКД № 8, МКД № 10, МКУ ДО ДШИ	52°57'23.70"C 103°17'57.19"В	Площадка имеет ограждение из металлического профилированного листа, установлено 5 контейнера по 0,75куб.м., бетонное покрытие, площадь 9 м ² .	Администрация Михайловского городского поселения, ОГРН 1053820016800, ИНН 3820010393, Адрес: Иркутская область, Черемховский район, р.п. Михайловка, ул. Советская, 8а	Жители МКД № 8, МКД № 10, ул. Горького, 11 р.п. Михайловка, МКУ ДО ДШИ
11	Иркутская область, Черемховский район, р.п. Михайловка, квартал 1, в районе МКД № 9	52°57'20.02"C 103°17'58.10"В	Площадка имеет ограждение из металлического профилированного листа, установлено 5 контейнеров по 0,75куб.м., бетонное покрытие, площадь 9 м ² .	Администрация Михайловского городского поселения, ОГРН 1053820016800, ИНН 3820010393, Адрес: Иркутская область, Черемховский район, р.п. Михайловка, ул. Советская, 8а	Жители МКД № 8, МКД № 9, квартала 1 р.п. Михайловка
12	Иркутская область, Черемховский район, р.п. Михайловка, квартал 1, возле здания № 14 (МКДОУ д/с № 14)	52°57'24.32"C 103°17'52.04"В	Площадка не оборудована, установлен 1 контейнер по 0,75куб.м. водонепроницаемое покрытие – нет, площадь 2 м ² .	Администрация Михайловского городского поселения, ОГРН 1053820016800, ИНН 3820010393, Адрес: Иркутская область, Черемховский район, р.п. Михайловка, ул. Советская, 8а	МКДОУ д/с № 14
13	Иркутская область, Черемховский район, р.п. Михайловка, квартал 1, в районе МКД № 15, МКД № 20	52°57'23.23"C 103°17'47.42"В	Площадка имеет ограждение из металлического профилированного листа, установлено 5 контейнеров по 0,75 куб.м., бетонное покрытие, площадь 9 м ² .	Администрация Михайловского городского поселения, ОГРН 1053820016800, ИНН 3820010393, Адрес: Иркутская область, Черемховский район, р.п. Михайловка, ул. Советская, 8а	Жители МКД № 15, МКД № 20 квартала 1 р.п. Михайловка; магазин «Универсам»
14	Иркутская область, Черемховский район, р.п. Михайловка, квартал 1, в районе МКД № 16, МКД № 17, МКУ ДО БЮСШ «Бригантина»	52°57'29.02"C 103°17'47.22"В	Площадка имеет ограждение из металлического профилированного листа, установлено 5 контейнеров по 0,75куб.м., бетонное покрытие, площадь 9 м ² .	Администрация Михайловского городского поселения, ОГРН 1053820016800, ИНН 3820010393, Адрес: Иркутская область, Черемховский район, р.п. Михайловка, ул. Советская, 8а	Жители МКД № 16, МКД № 17, МКУ ДО БЮСШ «Бригантина», МКОУ СОШ № 1 р.п. Михайловка
15	Иркутская область, Черемховский район, р.п. Михайловка, квартал 1, в районе МКД № 18,	52°57'27.32"C 103°17'38.76"В	Площадка имеет ограждение из металлического профилированного листа, установлено 5 контейнера по 0,75куб.м.,	Администрация Михайловского городского поселения, ОГРН 1053820016800, ИНН 3820010393, Адрес: Иркутская область, Черемховский район, р.п. Михайловка, ул. Советская, 8а	Жители МКД № 18, МКД № 19 квартала 1 р.п. Михайловка

	МКД № 19		бетонное покрытие, площадь 9 м ² .		
16	Иркутская область, Черемховский район, р.п. Михайловка, квартал 1, в районе МКД № 26, МКД № 27	52°57'20.25"C 103°17'33.68"B	Площадка имеет ограждение из металлического профилированного листа, установлено 5 контейнера по 0,75куб.м, бетонное покрытие, площадь 9 м ² .	Администрация Михайловского городского поселения, ОГРН 1053820016800, ИНН 3820010393, Адрес: Иркутская область, Черемховский район, р.п. Михайловка, ул. Советская, 8а	Жители МКД № 26, МКД № 27 квартала 1 р.п. Михайловка, МКУК «Районный историко- краеведческий музей Черемховского района»
17	Иркутская область, Черемховский район, р.п. Михайловка, квартал 1, возле здания № 6 (МКДОУ д/с № 6)	52°57'20.96"C 103°17'46.72"B	Площадка не оборудована, установлен 1 контейнер по 0,75куб.м. водонепроницаемое покрытие – нет, площадь 2 м ² .	Администрация Михайловского городского поселения, ОГРН 1053820016800, ИНН 3820010393, Адрес: Иркутская область, Черемховский район, р.п. Михайловка, ул. Советская, 8а	МКДОУ д/с № 6
18	Иркутская область, Черемховский район, р.п. Михайловка, квартал 2, в районе строения 1-1 (Магазины, МКУ «МКЦ АЧРМО»)	52°57'27.52"C 103°18'2.82"B	Площадка имеет ограждение из металлического профилированного листа, установлено 5 контейнера по 0,75 куб.м., бетонное покрытие, площадь 9 м ² .	Администрация Михайловского городского поселения, ОГРН 1053820016800, ИНН 3820010393, Адрес: Иркутская область, Черемховский район, р.п. Михайловка, ул. Советская, 8а	Магазины, МКУ «МКЦ АЧРМО», ДК «Жарки»
19	Иркутская область, Черемховский район, р.п. Михайловка, квартал 2, в районе строения 4 (Магазин «Снежный барс»)	52°57'26.39"C 103°17'56.91"B	Площадка имеет ограждение из металлического профилированного листа, установлено 3 контейнера по 0,75 куб.м., бетонное покрытие, площадь 9 м ² .	Администрация Михайловского городского поселения, ОГРН 1053820016800, ИНН 3820010393, Адрес: Иркутская область, Черемховский район, р.п. Михайловка, ул. Советская, 8а	Магазин «Снежный барс»
20	Иркутская область, Черемховский район, р.п. Михайловка, квартал 2, в районе МКД № 12	52°57'34.58"C 103°17'32.40"B	Площадка имеет ограждение из металлического профилированного листа, установлено 4 контейнера по 0,75 куб.м., бетонное покрытие, площадь 9 м ² .	Администрация Михайловского городского поселения, ОГРН 1053820016800, ИНН 3820010393, Адрес: Иркутская область, Черемховский район, р.п. Михайловка, ул. Советская, 8а	Жители МКД № 12 квартала 2, МКОУ СОШ № 3 р.п. Михайловка
21	Иркутская область, Черемховский район, р.п. Михайловка,	52°57'33.33"C 103°17'53.97"B	Площадка имеет ограждение из металлического профилированного листа,	Администрация Михайловского городского поселения, ОГРН 1053820016800, ИНН 3820010393, Адрес: Иркутская область,	Жители МКД № 28, МКД № 29 квартала 2 р.п. Михайловка

	квартал 2, в районе МКД № 28, МКД № 29		установлено 5 контейнеров по 0,75куб.м., бетонное покрытие, площадь 9 м ² .	Черемховский район, р.п. Михайловка, ул. Советская, 8а	
22	Иркутская область, Черемховский район, р.п. Михайловка, квартал 2, в районе МКД № 31, МКД № 38, МКД № 58	52°57'35.82"C 103°17'55.69"В	Площадка имеет ограждение из металлического профилированного листа, установлено 6 контейнеров по 0,75куб.м., бетонное покрытие, площадь 9 м ² .	Администрация Михайловского городского поселения, ОГРН 1053820016800, ИНН 3820010393, Адрес: Иркутская область, Черемховский район, р.п. Михайловка, ул. Советская, 8а	Жители МКД № 31, МКД № 38, МКД № 58 квартала 2 р.п. Михайловка
23	Иркутская область, Черемховский район, р.п. Михайловка, квартал 2, в районе МКД № 39, МКД № 40	52°57'40.35"C 103°18'0.52"В	Площадка имеет ограждение из металлического профилированного листа, установлено 5 контейнеров по 0,75куб.м., бетонное покрытие, площадь 9 м ² .	Администрация Михайловского городского поселения, ОГРН 1053820016800, ИНН 3820010393, Адрес: Иркутская область, Черемховский район, р.п. Михайловка, ул. Советская, 8а	Жители МКД № 39, МКД № 40 квартала 2 р.п. Михайловка
24	Иркутская область, Черемховский район, р.п. Михайловка, квартал 2, в районе МКД № 32, МКД № 48	52°57'28.70"C 103°18'5.86"В	Площадка имеет ограждение из металлического профилированного листа, установлено 5 контейнеров по 0,75куб.м., бетонное покрытие, площадь 9 м ² .	Администрация Михайловского городского поселения, ОГРН 1053820016800, ИНН 3820010393, Адрес: Иркутская область, Черемховский район, р.п. Михайловка, ул. Советская, 8а	Жители МКД № 32, МКД № 48 квартала 2 р.п. Михайловка
25	Иркутская область, Черемховский район, р.п. Михайловка, квартал 2, возле здания № 54 (МКДОУ д/с № 54)	52°57'32.24"C 103°18'5.30"В	Площадка не оборудована, установлено 2 контейнера по 0,75 куб.м., водонепроницаемое покрытие – нет, площадь 4 м ² .	Администрация Михайловского городского поселения, ОГРН 1053820016800, ИНН 3820010393, Адрес: Иркутская область, Черемховский район, р.п. Михайловка, ул. Советская, 8а	МКДОУ д/с № 54
26	Иркутская область, Черемховский район, р.п. Михайловка, квартал 2, в районе МКД № 59	52°57'34.07"C 103°18'9.48"В	Площадка имеет ограждение из металлического профилированного листа, установлено 6 контейнеров по 0,75куб.м., бетонное покрытие, площадь 9 м ²	Администрация Михайловского городского поселения, ОГРН 1053820016800, ИНН 3820010393, Адрес: Иркутская область, Черемховский район, р.п. Михайловка, ул. Советская, 8а	Жители МКД № 59, МКД № 59а квартала 2 р.п. Михайловка
27	Иркутская область, Черемховский район, р.п. Михайловка, квартал 2, в районе МКД	52°57'39.60"C 103°18'7.64"В	Площадка имеет ограждение из металлического профилированного листа, установлено 4 контейнера по	Администрация Михайловского городского поселения, ОГРН 1053820016800, ИНН 3820010393, Адрес: Иркутская область, Черемховский район, р.п. Михайловка,	Жители МКД № 60 квартала 2 р.п. Михайловка

	№ 60		0,75куб.м., бетонное покрытие, площадь 9 м ²	ул. Советская, 8а	
28	Иркутская область, Черемховский район, р.п. Михайловка, квартал 2, возле здания № 6 (ОГБУЗ «Черемховская городская больница №1»)	52°57'40.87"С 103°17'48.47"В	Площадка имеет ограждение из металлического профилированного листа, установлено 2 контейнера по 0,75куб.м., водонепроницаемое покрытие – нет, площадь 4 м ² .	Администрация Михайловского городского поселения, ОГРН 1053820016800, ИНН 3820010393, Адрес: Иркутская область, Черемховский район, р.п. Михайловка, ул. Советская, 8а	ОГБУЗ «Черемховская городская больница №1»
29 33	Иркутская область, Черемховский район, р.п. Михайловка, ул. Заводская возле дома № 27 (МКУ ДО ДЮСШ)	52°57'45.10"С 103°18'18.10"В	Площадка не оборудована, установлен 1 контейнер по 0,75куб.м. водонепроницаемое покрытие – нет, площадь 2 м ² .	Администрация Михайловского городского поселения, ОГРН 1053820016800, ИНН 3820010393, Адрес: Иркутская область, Черемховский район, р.п. Михайловка, ул. Советская, 8а	МКУ ДО ДЮСШ
30	Иркутская область, Черемховский район, р.п. Михайловка, ул. Заводская возле дома № 9	52°57'28.57"С 103°18'11.95"В	Площадка имеет ограждение из металлического профилированного листа, установлено 3 контейнеров по 0,75куб.м., бетонное покрытие, площадь 9 м ²	Администрация Михайловского городского поселения, ОГРН 1053820016800, ИНН 3820010393, Адрес: Иркутская область, Черемховский район, р.п. Михайловка, ул. Советская, 8а	Жители ул. Заводская, дома № 1 - 8 дома № 9 – 16,
31	Иркутская область, Черемховский район, р.п. Михайловка, квартал 3, в районе МКД № 21, МКД № 22	52°57'18.79"С 103°18'16.08"В	Площадка имеет ограждение из металлического профилированного листа, установлено 5 контейнеров по 0,75куб.м., бетонное покрытие, площадь 9 м ²	Администрация Михайловского городского поселения, ОГРН 1053820016800, ИНН 3820010393, Адрес: Иркутская область, Черемховский район, р.п. Михайловка, ул. Советская, 8а	Жители МКД № 21 - 24 квартала 3 р.п. Михайловка
32	Иркутская область, Черемховский район, р.п. Михайловка, квартал 3, в районе МКД № 34	52°57'16.29"С 103°18'7.27"В	Площадка имеет ограждение из металлического профилированного листа, установлено 5 контейнера по 0,75куб.м., бетонное покрытие, площадь 9 м ²	Администрация Михайловского городского поселения, ОГРН 1053820016800, ИНН 3820010393, Адрес: Иркутская область, Черемховский район, р.п. Михайловка, ул. Советская, 8а	Жители МКД № 34 - 37, квартала 3 р.п. Михайловка
33	Иркутская область, Черемховский район, р.п. Михайловка, ул. Горького, 11, кафе	52°57'23.97"С 103°17'54.36"В	Площадка не оборудована, планируется установка 4 контейнеров по 0,75куб.м., с бетонным основанием,	Индивидуальный предприниматель Карамышева Ирина Борисовна, ОГРНИП 317385000061947, Адрес: Иркутская область, Черемховский	Кафе «Ассоль», расположенное по адресу: Иркутская область, Черемховский район,

	«Ассоль»		площадь 8 м ² .	район, р.п. Михайловка, ул. Ленина, дом 25, квартира 26	р.п. Михайловка, ул. Горького, 11.
34	Иркутская область, Черемховский район, р.п. Михайловка, ул. Восточный переезд, тяговая подстанция ст.Половина	52°95'20.53"С 103°29'84.22"В	Площадка не оборудована, установлен 1 контейнер по 0,75куб.м.,планируется установить ограждение из металлического профилированного листа, бетонное основание, площадь 2 м ² .	Иркутская дистанция электроснабжения – структурное подразделение Восточно-Сибирской дирекции по энергоснабжению –структурного подразделения Трансэнерго –филиала открытого акционерного общества «Российские железные дороги» станция Половина, ИНН -7708503727, ЕГРП 38-01/00-53/2003 -309. Адрес: Иркутская область, г.Иркутск, ул.Заводская,8.	Тяговая подстанция ст.Половина, расположенная по адресу: Иркутская область, Черемховский район, р.п. Михайловка, ул.Восточный переезд

Приложение № 1-2: Схемы размещения мест (площадок) накопления твердых коммунальных отходов.

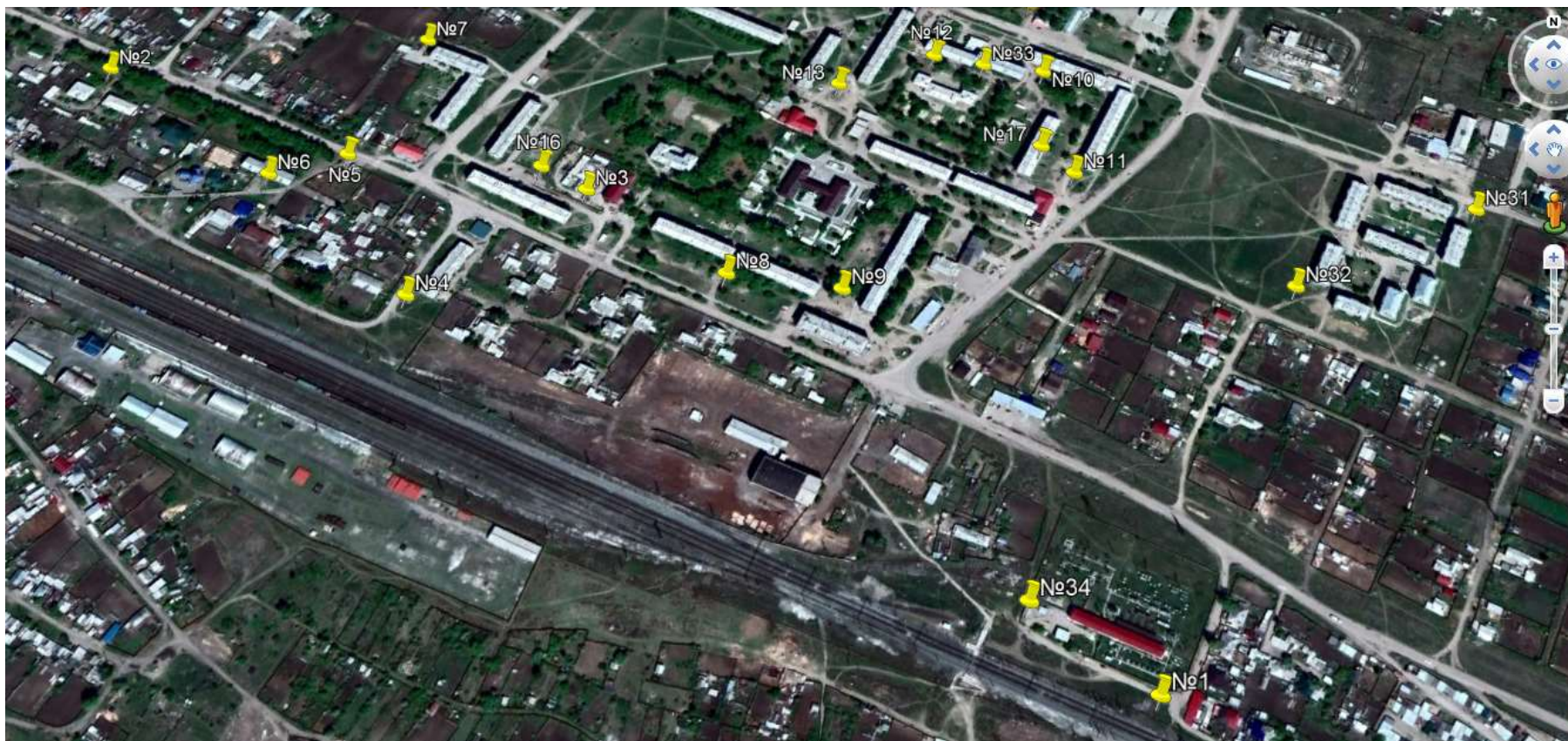
Глава поселения

А.М.Рихальский

Схемы размещения мест (площадок) накопления твердых коммунальных отходов



Схемы размещения мест (площадок) накопления твердых коммунальных отходов



Главы Михайловского городского поселения

А.М. Рихальский