



РОССИЙСКАЯ ФЕДЕРАЦИЯ
Иркутская область
Черемховский район
Михайловское муниципальное образование
Михайловское городское поселение
АДМИНИСТРАЦИЯ

ПО С Т А Н О В Л Е Н И Е

30.03.2026 года

№ 129

рп. Михайловка

Об установлении публичного сервитута в соответствии с главой V.7. Земельного кодекса Российской Федерации на территории Михайловского муниципального образования

В соответствии со статьями 11, 23, 39.2 и главой V.7 Земельного кодекса Российской Федерации, Федеральным законом от 6 октября 2003 года № 131-ФЗ «Об общих принципах организации местного самоуправления в Российской Федерации», от 20 марта 2025 года №33-ФЗ «Об общих принципах организации местного самоуправления в единой системе публичной власти», статьями 6, 33, 52 Устава Михайловского муниципального образования, административным регламентом предоставления муниципальной услуги «Установление сервитута в отношении земельных участков, находящихся в муниципальной собственности, земельных участков, государственная собственность на которые не разграничена, расположенных на территории Михайловского муниципального образования», утвержденным постановлением администрации Михайловского городского поселения от 21.09.2017 года № 336, учитывая протокол заседания земельной комиссии от 25.03.2026 года № 4, ходатайство Областного государственного унитарного энергетического предприятия «Электросетевая компания по эксплуатации электрических сетей «Облкоммунэнерго», отсутствие заявлений иных правообладателей земельных участков в период публикации сообщения о возможном установлении сервитута, администрация Михайловского городского поселения

ПО С Т А Н О В Л Я Е Т:

1. Установить публичный сервитут в интересах Областного государственного унитарного энергетического предприятия «Электросетевая компания по эксплуатации электрических сетей «Облкоммунэнерго», (ОГРН 1023801542412, ИНН 3800000252), в соответствии с пунктом 1 статьи 39.37 Земельного кодекса Российской Федерации, с целью эксплуатации объекта электросетевого хозяйства: «Электросетевой комплекс Михайловка-1», необходимого для подключения (технологического присоединения) к сетям инженерно-технологического обеспечения, имеющих местоположение: Российская Федерация, Иркутская область, муниципальный район Черемховский, городское поселение Михайловское, в отношении следующих земельных участков:

1.1. -части земельного участка из земель промышленности, энергетики, транспорта, связи, радиовещания, телевидения, информатики, земли для обеспечения космической деятельности, земли обороны, безопасности и земли иного специального

-части земельного участка из земель населенных пунктов, находящегося в частной собственности, с кадастровым номером 38:20:010203:391, площадью 1 кв.м.;

-части земельного участка из земель населенных пунктов, находящегося в частной собственности, с кадастровым номером 38:20:010203:218, площадью 1 кв.м.;

-части земельного участка из земель населенных пунктов, находящегося в собственности Черемховского муниципального образования, с кадастровым номером 38:20:010104:64, площадью 73 кв.м.;

-части земельного участка из земель населенных пунктов, находящегося в государственной собственности, с кадастровым номером 38:20:010301:326, площадью 1 кв.м.,

-части земельного участка, *государственная собственность на который не разграничена*, из земель населенных пунктов, расположенного в кадастровом квартале 38:20:010101, площадью 16 кв.м.;

-части земельного участка, государственная собственность на который не разграничена, из земель населенных пунктов, расположенного в кадастровом квартале 38:20:010106, площадью 112 кв.м.;

части земельного участка, государственная собственность на который не разграничена, из земель населенных пунктов, расположенного в кадастровом квартале 38:20:010110, площадью 25 кв.м.;

части земельного участка, государственная собственность на который не разграничена, из земель населенных пунктов, расположенного в кадастровом квартале 38:20:010101, площадью 9 кв.м.;

части земельного участка, государственная собственность на который не разграничена, из земель населенных пунктов, расположенного в кадастровом квартале 38:20:010113, площадью 145 кв.м.;

части земельного участка, государственная собственность на который не разграничена, из земель населенных пунктов, расположенного в кадастровом квартале 38:20:010108, площадью 40 кв.м.;

-части земельного участка, государственная собственность на который не разграничена, из земель промышленности, энергетики, транспорта, связи, радиовещания, телевидения, информатики, земли для обеспечения космической деятельности, земли обороны, безопасности и земли иного специального назначения, расположенного в кадастровом квартале 38:20:090301, площадью 3156 кв.м., согласно прилагаемой схеме.

2. Установить границы публичного сервитута общей площадью 5902 кв.м., из них: площадь -3503 кв.м. на земельном участке, собственность на который не разграничена, согласно схеме расположения границ публичного сервитута.

3. Утвердить границы публичного сервитута в соответствии со схемой расположения границ публичного сервитута (приложение 1).

4. Установить срок действия публичного сервитута 49 (сорок девять) лет.

5. Срок, в течение которого использование земельных участков, указанных в пункте 1 настоящего постановления, и (или) расположенного на нем объекта недвижимого имущества в соответствии с их разрешенным использованием будет существенно затруднено в связи с осуществлением деятельности, для обеспечения которой устанавливается публичный сервитут, не установлен.

6. Плата за публичный сервитут:

6.1. определяется в соответствии с Федеральным законом «Об оценочной деятельности в Российской Федерации» и Приказом Министерства экономического развития РФ от 4 июня 2019 года №321 «Об утверждении методических рекомендаций по определению платы за публичный сервитут в отношении земельных участков, находящихся в частной собственности и предоставленных гражданам или юридическим лицам»;

6.2. плата за публичный сервитут, установленный в отношении земельных

участков, государственная собственность на которые не разграничена, или находящихся в государственной или муниципальной собственности и не обремененных правами третьих лиц, устанавливается в размере 0.01 процента кадастровой стоимости такого земельного участка за каждый год использования этого земельного участка. Если в отношении земельных участков и (или) земель кадастровая стоимость не определена, размер платы за публичный сервитут рассчитывается исходя из среднего уровня кадастровой стоимости земельных участков по Михайловскому муниципальному образованию, в данном кадастровом квартале. согласно расчета (приложение №2), плата вносится владельцем публичного сервитута единовременным платежом не позднее шести месяцев со дня принятия решения об установлении публичного сервитута.

7. Властителю публичного сервитута ОГУЭП «Облкоммунэнерго»:

7.1. в срок шестьдесят дней заключить с правообладателями земельных участков соглашение об осуществлении публичного сервитута;

7.2. Осуществить публичный сервитут после внесения сведений о нем в Единый государственнй реестр недвижимости;

7.3. привести земельный участок в состояние пригодное для его использования в соответствии с разрешенным использованием, в срок не позднее чем три месяца после завершения работ, для которых был установлен публичный сервитут.

8. Администрации Михайловского городского поселения в течение 5 рабочих дней со дня принятия настоящего постановления обеспечить проведение мероприятий в соответствии с пунктом 7 статьи 39.43 Земельного кодекса Российской Федерации.

9. Ведущему специалисту по организационной работе администрации Михайловского городского поселения (Ткачук И.В.) опубликовать настоящее постановление в издании «Михайловский вестник» и разместить на официальном сайте Михайловского муниципального образования в информационно-телекоммуникационной сети «Интернет» <http://mihailovskoe-gp.ru> и разместить на официальном сайте Черемховского районного муниципального образования в информационно-телекоммуникационной сети «Интернет»: cher.irkobl.ru в разделе «поселения района», в подразделе Михайловского муниципального образования.

10. Контроль за исполнением настоящего постановления возложить на заместителя главы администрации Н.Н. Федорову.

Глава администрации

А.М. Рихальский

СХЕМА РАСПОЛОЖЕНИЯ ГРАНИЦ ПУБЛИЧНОГО СЕРВИТУТА		
Площадь испрашиваемого публичного сервитута 5902 м ² , в том числе:		
Площадь испрашиваемого публичного сервитута на земельном участке, собственность на который не разграничена – 3503 м ²		
Площадь испрашиваемого публичного сервитута на земельном участке с кадастровым номером 38:20:090301:201 – 116 м ²		
Площадь испрашиваемого публичного сервитута на земельном участке с кадастровым номером 38:20:090301:150 – 872 м ²		
Площадь испрашиваемого публичного сервитута на земельном участке с кадастровым номером 38:20:090301:68 – 124 м ²		
Площадь испрашиваемого публичного сервитута на земельном участке с кадастровым номером 38:20:090301:6 – 418 м ²		
Площадь испрашиваемого публичного сервитута на земельном участке с кадастровым номером 38:20:090301:84 – 131 м ²		
Площадь испрашиваемого публичного сервитута на земельном участке с кадастровым номером 38:20:000000:572 – 2 м ²		
Площадь испрашиваемого публичного сервитута на земельном участке с кадастровым номером 38:20:000000:2372 – 4 м ²		
Площадь испрашиваемого публичного сервитута на земельном участке с кадастровым номером 38:20:010101:242 – 1 м ²		
Площадь испрашиваемого публичного сервитута на земельном участке с кадастровым номером 38:20:010232:1 – 646 м ²		
Площадь испрашиваемого публичного сервитута на земельном участке с кадастровым номером 38:20:010209:7 – 1 м ²		
Площадь испрашиваемого публичного сервитута на земельном участке с кадастровым номером 38:20:000000:2203 – 1 м ²		
Площадь испрашиваемого публичного сервитута на земельном участке с кадастровым номером 38:20:010203:41 – 1 м ²		
Площадь испрашиваемого публичного сервитута на земельном участке с кадастровым номером 38:20:010203:318 – 1 м ²		
Площадь испрашиваемого публичного сервитута на земельном участке с кадастровым номером 38:20:010203:375 – 1 м ²		
Площадь испрашиваемого публичного сервитута на земельном участке с кадастровым номером 38:20:010301:182 – 1 м ²		
Площадь испрашиваемого публичного сервитута на земельном участке с кадастровым номером 38:20:010301:128 – 1 м ²		
Площадь испрашиваемого публичного сервитута на земельном участке с кадастровым номером 38:20:010203:377 – 1 м ²		
Площадь испрашиваемого публичного сервитута на земельном участке с кадастровым номером 38:20:010203:625 – 1 м ²		
Площадь испрашиваемого публичного сервитута на земельном участке с кадастровым номером 38:20:010203:391 – 1 м ²		
Площадь испрашиваемого публичного сервитута на земельном участке с кадастровым номером 38:20:010203:218 – 1 м ²		
Площадь испрашиваемого публичного сервитута на земельном участке с кадастровым номером 38:20:010104:64 – 73 м ²		
Площадь испрашиваемого публичного сервитута на земельном участке с кадастровым номером 38:20:010301:326 – 1 м ²		
Обозначение характерных точек границы	Координаты, м	
	X	Y

1	2	3
	:3Y1(1)	
н1	461799.62	3266263.51
н2	461829.62	3266282.10
н3	461857.32	3266299.31
н4	461862.78	3266339.06
н5	461867.87	3266375.97
н6	461873.29	3266375.50
н7	461873.67	3266379.78
н8	461872.20	3266379.91
н9	461891.97	3266394.02
н10	461924.82	3266417.47
н11	461956.84	3266440.38
н12	461989.13	3266463.65
н13	462021.73	3266487.48
н14	462046.95	3266505.74
н15	462049.19	3266534.95
н16	462052.00	3266574.63
н17	462054.92	3266614.50
н18	462058.07	3266654.44
н19	462061.17	3266694.34
н20	462064.18	3266734.25
н21	462066.38	3266763.38
н22	462045.96	3266793.26
н23	462029.52	3266818.01
н24	462014.51	3266840.27
н25	462011.20	3266838.03
н26	462026.19	3266815.79
н27	462042.65	3266791.02
н28	462060.91	3266764.29
н29	462058.16	3266763.76
н30	462058.99	3266759.54
н31	462062.12	3266760.15
н32	462060.20	3266734.55
н33	462057.19	3266694.65
н34	462054.09	3266654.76
н35	462050.93	3266614.80
н36	462048.01	3266574.92
н37	462045.20	3266535.24
н38	462043.30	3266510.46
н39	462041.07	3266511.85
н40	462038.80	3266508.19
н41	462041.34	3266506.62
н42	462019.37	3266490.71
н43	461986.78	3266466.88
н44	461954.50	3266443.63
н45	461922.49	3266420.73
н46	461889.64	3266397.28
н47	461869.08	3266382.60
н48	461869.20	3266383.32
н49	461864.97	3266384.05
н50	461858.82	3266339.60
н51	461853.92	3266303.97
н52	461851.99	3266305.21
н53	461849.67	3266301.59
н54	461851.51	3266300.41
н55	461827.52	3266285.50
н56	461797.51	3266266.90
н57	461767.94	3266248.48

н58	461738.28	3266230.27
н59	461704.06	3266209.08
н60	461682.83	3266195.93
н61	461652.91	3266177.40
н62	461624.63	3266159.59
н63	461608.77	3266184.42
н64	461589.80	3266214.18
н65	461571.02	3266243.44
н66	461551.61	3266273.68
н67	461536.19	3266297.34
н68	461539.77	3266298.56
н69	461538.38	3266302.63
н70	461535.88	3266301.78
н71	461543.69	3266335.76
н72	461546.48	3266348.03
н73	461542.58	3266348.92
н74	461539.79	3266336.65
н75	461532.54	3266305.05
н76	461528.96	3266303.83
н77	461530.93	3266298.08
н78	461548.25	3266271.50
н79	461567.66	3266241.28
н80	461586.43	3266212.02
н81	461605.40	3266182.26
н82	461623.39	3266154.09
н83	461655.03	3266174.01
н84	461684.94	3266192.53
н85	461706.16	3266205.68
н86	461740.38	3266226.86
н87	461770.04	3266245.08
н1	461799.62	3266263.51
:3Y1(2)		
н88	459859.25	3266358.02
н89	459827.97	3266412.85
н90	459827.50	3266412.49
н91	459826.36	3266411.63
н92	459857.47	3266357.09
н93	459857.90	3266357.31
н94	459858.87	3266357.82
н88	459859.25	3266358.02
:3Y1(3)		
н95	459742.37	3266247.10
н96	459742.81	3266247.51
н97	459743.40	3266248.06
н98	459743.84	3266248.47
н99	459720.33	3266277.35
н100	459718.68	3266279.61
н101	459717.26	3266278.17
н102	459718.74	3266276.13
н95	459742.37	3266247.10
:3Y1(4)		
н103	459699.63	3266304.58
н104	459699.41	3266304.91
н105	459699.08	3266304.68
н106	459699.30	3266304.35
н103	459699.63	3266304.58
:3Y1(5)		
н107	459679.25	3266332.78
н108	459679.00	3266333.10

н109	459678.74	3266332.91
н110	459678.97	3266332.58
н107	459679.25	3266332.78
:3Y1(6)		
н111	459655.09	3266366.86
н112	459654.93	3266367.11
н113	459654.88	3266367.20
н114	459654.59	3266367.01
н115	459654.81	3266366.67
н111	459655.09	3266366.86
:3Y1(7)		
н116	459638.36	3266393.37
н117	459638.14	3266393.70
н118	459637.81	3266393.48
н119	459638.03	3266393.14
н116	459638.36	3266393.37
:3Y1(8)		
н120	459302.22	3266931.80
н121	459302.04	3266932.15
н122	459301.68	3266931.97
н123	459301.87	3266931.61
н120	459302.22	3266931.80
:3Y1(9)		
н124	459147.49	3267258.93
н125	459145.64	3267262.32
н126	459145.38	3267262.17
н127	459147.23	3267258.79
н124	459147.49	3267258.93
:3Y1(10)		
н128	458858.59	3266906.16
н129	458857.67	3266906.55
н130	458858.06	3266907.48
н131	458858.26	3266907.85
н132	458857.07	3266907.97
н133	458855.57	3266908.21
н134	458853.42	3266908.37
н135	458851.67	3266908.75
н136	458849.50	3266910.02
н137	458848.39	3266910.70
н138	458847.83	3266911.08
н139	458847.16	3266911.45
н140	458846.88	3266911.57
н141	458847.26	3266910.67
н142	458845.54	3266909.95
н143	458846.31	3266909.64
н144	458846.77	3266909.38
н145	458847.30	3266909.02
н146	458848.47	3266908.30
н147	458850.94	3266906.86
н148	458853.14	3266906.38
н149	458855.34	3266906.23
н150	458856.81	3266905.98
н151	458858.07	3266905.86
н128	458858.59	3266906.16
:3Y1(11)		
н152	458400.73	3267744.69
н153	458397.93	3267750.17
н154	458398.08	3267750.23

h155	458398.77	3267749.78
h156	458409.80	3267755.58
h157	458402.09	3267771.77
h158	458382.33	3267763.15
h159	458390.11	3267746.13
h160	458382.28	3267742.09
h161	458385.02	3267736.52
h152	458400.73	3267744.69
:3Y1(12)		
h162	458538.86	3267679.85
h163	458538.86	3267680.15
h164	458538.56	3267680.15
h165	458538.56	3267679.85
h162	458538.86	3267679.85
:3Y1(13)		
h166	458578.08	3267680.05
h167	458577.90	3267680.41
h168	458577.63	3267680.27
h169	458577.82	3267679.91
h166	458578.08	3267680.05
:3Y1(14)		
h170	458599.17	3267690.76
h171	458599.01	3267691.09
h172	458598.74	3267690.97
h173	458598.89	3267690.63
h170	458599.17	3267690.76
:3Y1(15)		
h174	458624.38	3267703.35
h175	458624.23	3267703.68
h176	458623.96	3267703.55
h177	458624.10	3267703.23
h174	458624.38	3267703.35
:3Y1(16)		
h178	458650.25	3267716.13
h179	458650.07	3267716.48
h180	458649.80	3267716.34
h181	458649.98	3267715.99
h178	458650.25	3267716.13
:3Y1(17)		
h182	458682.00	3267731.24
h183	458681.46	3267732.08
h184	458680.62	3267731.53
h185	458681.17	3267730.69
h182	458682.00	3267731.24
:3Y1(18)		
h186	458698.27	3267705.18
h187	458697.71	3267706.00
h188	458696.89	3267705.44
h189	458697.45	3267704.62
h186	458698.27	3267705.18
:3Y1(19)		
h190	458711.18	3267684.08
h191	458711.18	3267685.08
h192	458710.18	3267685.08
h193	458710.18	3267684.08
h190	458711.18	3267684.08
:3Y1(20)		
h194	458734.06	3267703.25

н195	458733.43	3267704.02
н196	458732.66	3267703.39
н197	458733.29	3267702.62
н194	458734.06	3267703.25
:3Y1(21)		
н198	458764.91	3267695.15
н199	458756.55	3267711.03
н200	458751.16	3267708.19
н201	458759.04	3267692.49
н198	458764.91	3267695.15
:3Y1(22)		
н202	459154.41	3267488.64
н203	459150.54	3267496.18
н204	459142.90	3267492.29
н205	459146.64	3267484.82
н202	459154.41	3267488.64
:3Y1(23)		
н206	458324.40	3268285.22
н207	458324.25	3268285.48
н208	458321.60	3268283.98
н209	458321.75	3268283.72
н206	458324.40	3268285.22
:3Y1(24)		
н210	458347.59	3268297.71
н211	458347.44	3268297.97
н212	458347.18	3268297.82
н213	458347.32	3268297.56
н210	458347.59	3268297.71
:3Y1(25)		
н214	458367.57	3268308.57
н215	458364.94	3268310.03
н216	458364.80	3268309.77
н217	458367.42	3268308.31
н214	458367.57	3268308.57
:3Y1(26)		
н218	458370.38	3268330.56
н219	458370.51	3268331.56
н220	458369.52	3268331.69
н221	458369.39	3268330.70
н218	458370.38	3268330.56
:3Y1(27)		
н222	459030.58	3266086.81
н223	459027.91	3266104.38
н224	459024.45	3266133.30
н225	459022.61	3266133.08
н226	459022.31	3266133.04
н227	459020.48	3266132.83
н228	459023.95	3266103.85
н229	459026.35	3266088.06
н222	459030.58	3266086.81
:3Y1(28)		
н230	458183.27	3267753.55
н231	458188.57	3267759.58
н232	458201.96	3267774.61
н233	458198.97	3267777.27
н234	458185.58	3267762.23
н235	458182.06	3267758.23
н230	458183.27	3267753.55

:3Y1(29)		
н236	458372.52	3268353.68
н237	458372.79	3268353.80
н238	458371.17	3268357.48
н239	458370.89	3268357.36
н236	458372.52	3268353.68
:3Y1(30)		
н240	458357.58	3268383.48
н241	458357.42	3268383.73
н242	458357.16	3268383.57
н243	458357.33	3268383.32
н240	458357.58	3268383.48
:3Y1(31)		
н244	458340.69	3268415.66
н245	458340.53	3268415.92
н246	458340.27	3268415.75
н247	458340.43	3268415.50
н244	458340.69	3268415.66
:3Y1(32)		
н248	458328.33	3268439.39
н249	458328.17	3268439.64
н250	458327.91	3268439.48
н251	458328.07	3268439.23
н248	458328.33	3268439.39
:3Y1(33)		
н252	458314.35	3268465.17
н253	458314.18	3268465.42
н254	458313.93	3268465.26
н255	458314.09	3268465.01
н252	458314.35	3268465.17
:3Y1(34)		
н256	458300.41	3268491.57
н257	458300.25	3268491.82
н258	458299.99	3268491.66
н259	458300.15	3268491.40
н256	458300.41	3268491.57
:3Y1(35)		
н260	458286.15	3268519.46
н261	458285.99	3268519.71
н262	458285.74	3268519.55
н263	458285.90	3268519.29
н260	458286.15	3268519.46
:3Y1(36)		
н264	458270.05	3268550.93
н265	458269.89	3268551.19
н266	458269.63	3268551.03
н267	458269.80	3268550.77
н264	458270.05	3268550.93
:3Y1(37)		
н268	458255.89	3268579.26
н269	458255.73	3268579.52
н270	458255.47	3268579.35
н271	458255.64	3268579.10
н268	458255.89	3268579.26
:3Y1(38)		
н272	458241.76	3268606.83
н273	458241.60	3268607.08
н274	458241.35	3268606.92

н275	458241.51	3268606.67
н272	458241.76	3268606.83
:3Y1(39)		
н276	458227.43	3268634.84
н277	458227.27	3268635.10
н278	458227.02	3268634.93
н279	458227.18	3268634.68
н276	458227.43	3268634.84
:3Y1(40)		
н280	458216.69	3268656.44
н281	458216.52	3268656.69
н282	458216.27	3268656.53
н283	458216.43	3268656.27
н280	458216.69	3268656.44
:3Y1(41)		
н284	458229.50	3268657.44
н285	458229.34	3268657.70
н286	458229.09	3268657.53
н287	458229.25	3268657.28
н284	458229.50	3268657.44
:3Y1(42)		
н288	458230.09	3268675.05
н289	458230.09	3268675.35
н290	458229.79	3268675.35
н291	458229.79	3268675.05
н288	458230.09	3268675.05
:3Y1(43)		
н292	458256.38	3268671.94
н293	458256.23	3268672.20
н294	458255.97	3268672.04
н295	458256.13	3268671.78
н292	458256.38	3268671.94
:3Y1(44)		
н296	458288.08	3268689.95
н297	458287.92	3268690.21
н298	458287.66	3268690.05
н299	458287.82	3268689.80
н296	458288.08	3268689.95
:3Y1(45)		
н300	458201.59	3268686.13
н301	458201.44	3268686.38
н302	458201.18	3268686.23
н303	458201.34	3268685.97
н300	458201.59	3268686.13
:3Y1(46)		
н304	458185.29	3268718.45
н305	458185.14	3268718.70
н306	458184.88	3268718.55
н307	458185.04	3268718.29
н304	458185.29	3268718.45
:3Y1(47)		
н308	458171.39	3268745.69
н309	458171.23	3268745.94
н310	458170.98	3268745.79
н311	458171.13	3268745.53
н308	458171.39	3268745.69
:3Y1(48)		
н312	458163.46	3268761.76

н313	458161.70	3268764.52
н314	458161.45	3268764.36
н315	458163.20	3268761.60
н312	458163.46	3268761.76
:3Y1(49)		
н316	458158.47	3268762.30
н317	458157.36	3268764.06
н318	458154.61	3268762.41
н319	458155.77	3268760.57
н316	458158.47	3268762.30
:3Y1(50)		
н320	458155.70	3268776.93
н321	458155.53	3268777.17
н322	458152.53	3268775.08
н323	458152.70	3268774.83
н320	458155.70	3268776.93
:3Y1(51)		
н324	458143.78	3268800.83
н325	458143.62	3268801.08
н326	458143.36	3268800.93
н327	458143.52	3268800.67
н324	458143.78	3268800.83
:3Y1(52)		
н328	458129.07	3268829.42
н329	458128.92	3268829.68
н330	458128.66	3268829.52
н331	458128.82	3268829.27
н328	458129.07	3268829.42
:3Y1(53)		
н332	458116.73	3268854.25
н333	458116.57	3268854.51
н334	458116.32	3268854.35
н335	458116.47	3268854.09
н332	458116.73	3268854.25
:3Y1(54)		
н336	458104.91	3268876.09
н337	458105.17	3268876.23
н338	458102.81	3268880.67
н339	458102.55	3268880.53
н336	458104.91	3268876.09
:3Y1(55)		
н340	458138.69	3268767.64
н341	458138.53	3268767.90
н342	458138.28	3268767.74
н343	458138.43	3268767.48
н340	458138.69	3268767.64
:3Y1(56)		
н344	458086.10	3268739.15
н345	458085.94	3268739.41
н346	458085.68	3268739.25
н347	458085.84	3268739.00
н344	458086.10	3268739.15
:3Y1(57)		
н348	458028.04	3268706.36
н349	458027.88	3268706.62
н350	458027.62	3268706.46
н351	458027.78	3268706.21
н348	458028.04	3268706.36

:3Y1(58)		
н352	458023.77	3268688.48
н353	458023.61	3268688.74
н354	458023.35	3268688.58
н355	458023.51	3268688.32
н352	458023.77	3268688.48
:3Y1(59)		
н356	457977.84	3268663.96
н357	457977.68	3268664.22
н358	457977.43	3268664.06
н359	457977.58	3268663.80
н356	457977.84	3268663.96
:3Y1(60)		
н360	457970.81	3268675.72
н361	457970.65	3268675.98
н362	457970.40	3268675.83
н363	457970.55	3268675.57
н360	457970.81	3268675.72
:3Y1(61)		
н364	457955.69	3268652.42
н365	457955.54	3268652.68
н366	457955.28	3268652.52
н367	457955.44	3268652.27
н364	457955.69	3268652.42
:3Y1(62)		
н368	458447.22	3266521.56
н369	458447.84	3266522.35
н370	458447.05	3266522.96
н371	458446.43	3266522.18
н368	458447.22	3266521.56
:3Y1(63)		
н372	458245.63	3266562.75
н373	458245.15	3266563.63
н374	458244.27	3266563.15
н375	458244.75	3266562.27
н372	458245.63	3266562.75
:3Y1(64)		
н376	458159.20	3267684.91
н377	458159.20	3267685.91
н378	458158.20	3267685.91
н379	458158.20	3267684.91
н376	458159.20	3267684.91
:3Y1(65)		
н380	458159.35	3267727.88
н381	458157.81	3267727.98
н382	458157.76	3267727.20
н380	458159.35	3267727.88
:3Y1(66)		
н383	457929.60	3267523.44
н384	457930.26	3267524.19
н385	457929.51	3267524.85
н386	457928.85	3267524.10
н383	457929.60	3267523.44
:3Y1(67)		
н387	457112.03	3267949.57
н388	457113.09	3267951.06
н389	457112.83	3267951.21
н390	457111.79	3267949.75

н387	457112.03	3267949.57
:3Y1(68)		
н391	457463.06	3267760.27
н392	457463.28	3267761.25
н393	457462.30	3267761.46
н394	457462.08	3267760.49
н391	457463.06	3267760.27
:3Y1(69)		
н395	457727.07	3267569.06
н396	457727.68	3267569.86
н397	457726.91	3267570.45
н398	457726.43	3267569.56
н395	457727.07	3267569.06
:3Y1(70)		
н399	457779.59	3267473.74
н400	457780.20	3267474.53
н401	457779.41	3267475.14
н402	457778.80	3267474.35
н399	457779.59	3267473.74
:3Y1(71)		
н403	457829.54	3267437.72
н404	457830.15	3267438.52
н405	457829.36	3267439.13
н406	457828.75	3267438.33
н403	457829.54	3267437.72
:3Y1(72)		
н407	457857.90	3267418.39
н408	457855.82	3267419.85
н409	457855.65	3267419.61
н410	457857.72	3267418.15
н407	457857.90	3267418.39
:3Y1(73)		
н411	459313.86	3266906.35
н412	459313.99	3266906.42
н413	459313.81	3266906.77
н414	459313.69	3266906.71
н411	459313.86	3266906.35
:3Y1(74)		
н415	457162.25	3267761.93
н416	457162.28	3267762.02
н417	457161.99	3267762.11
н418	457161.97	3267762.04
н415	457162.25	3267761.93
:3Y1(75)		
н419	457283.74	3267804.98
н420	457283.16	3267805.79
н421	457282.34	3267805.22
н422	457282.92	3267804.40
н419	457283.74	3267804.98

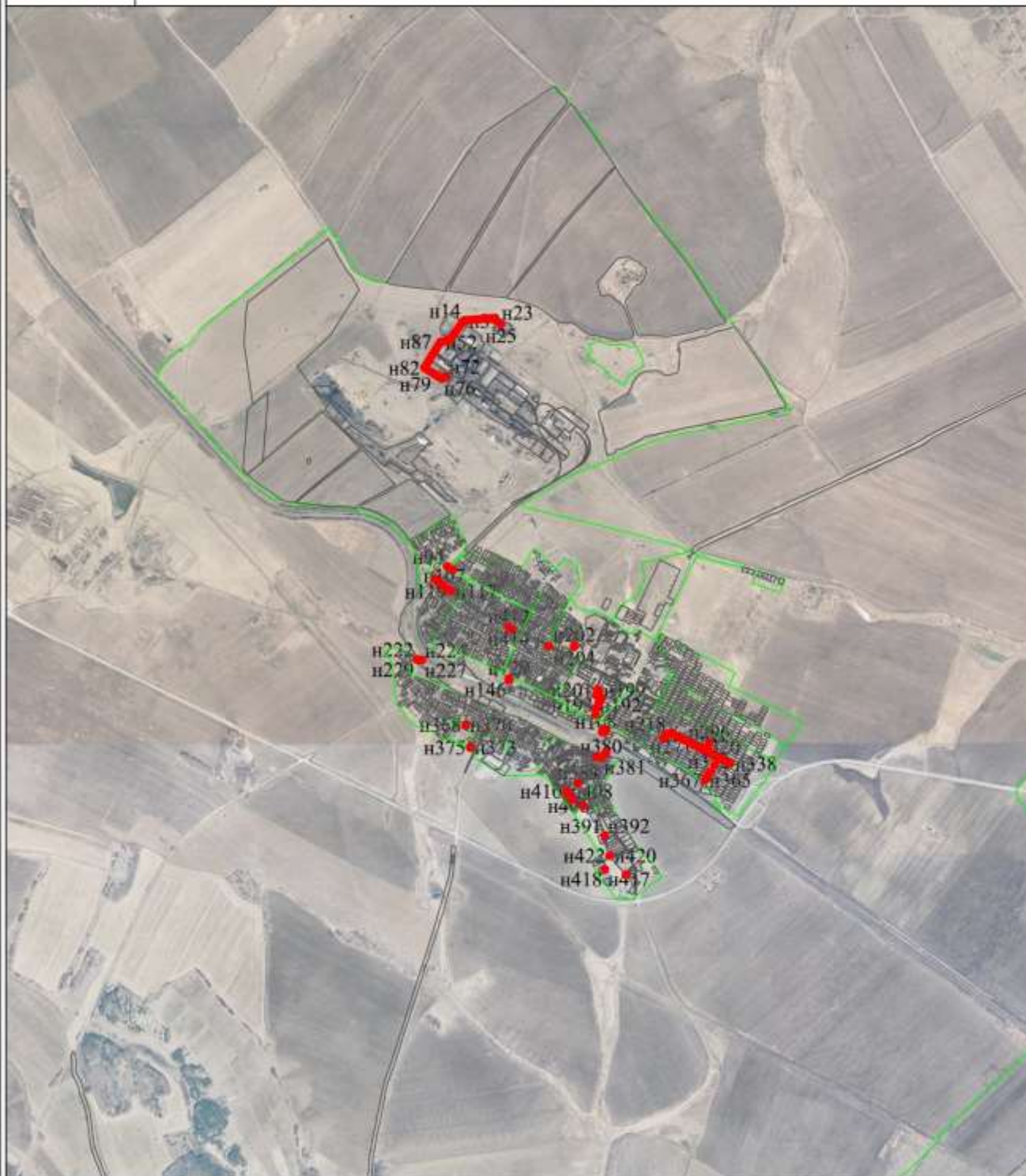
Система координат МСК-38, зона 3

Площадь, кв.м.

Цель установления публичного сервитута

5902

Для эксплуатации объекта электросетевого хозяйства "Электросетевой комплекс Михайловка-1", необходимого для подключения (технологического присоединения) к сетям инженерно-технического обеспечения



Масштаб 1:50000

Условные обозначения:

- 1 - характерная точка границы публичного сервитута
- - проектная граница публичного сервитута
- - часть границы, сведения ЕГРН о которой позволяют определить ее положение на местности
- - граница кадастрового деления
- :1 - обозначение земельного участка
- 38:33:010172 - обозначение кадастрового квартала

Расчет платы за публичный сервитут
в отношении земельных участков из земель населенных пунктов
расположенных в кадастровом квартале 38:20:010101, 38:20:010106, 38:20:010110,
38:20:010114, 38:20:010113, 38:20:010108, из земель государственная собственность
на которые не разграничена

1. Площадь земельного участка – 347 кв.м.
2. Средний удельный показатель кадастровой стоимости – 97,88руб./кв.м.
3. Процент от кадастровой стоимости – 0,01 %.
4. Срок публичного сервитута – 49 лет.

$347 * 97,88 = 33964,36$ руб.
 $33964,36 * 0,01\% = 3,40$ руб/год,

из земель из земель промышленности, энергетики, транспорта, связи, радиовещания, телевидения, информатики, земли для обеспечения космической деятельности, земли обороны, безопасности и земли иного специального назначения, расположенного в кадастровом квартале 38:20:090301, площадью 3156 кв.м., расположенных в кадастровом квартале 38:20:090301, из земель государственная собственность на которые не разграничена:

5. Площадь земельного участка – 3156 кв.м.
6. Средний удельный показатель кадастровой стоимости – 278,84руб./кв.м.
7. Процент от кадастровой стоимости – 0,01 %.
8. Срок публичного сервитута – 49 лет.

$3156 * 278,84 = 880019,04$ руб.
 $880019,04 * 0,01\% = 88,00$ руб/год,
Итого $88,00 + 3,40 = 91,40$ руб в год

Размер платы за весь срок публичного сервитута – 4478,60 (Четыре тысячи четыреста семьдесят восемь) рублей 60 коп.

Платежные реквизиты для внесения платы за публичный сервитут:

Получатель: УФК по Иркутской области (Администрации Михайловского городского поселения л/с 04343018010) КПП 385101001 ИНН 3820010393 ОКТМО 25648155 Казначейский счет: 03100643000000013400 Наименование банка: ОКЦ №4 СИБИРСКОГО ГУ БАНКА РОССИИ//УФК ПО ИРКУТСКОЙ ОБЛАСТИ г.Иркутск БИК 012520101 код 950 111 05410 13 0000 120

Назначение платежа: плата за публичный сервитут.